

RHNe

**Réseau
Hospitalier
Neuchâtelois**

Centre de l'obésité et des maladies métaboliques

Prise en charge chirurgicale des patient-e-s
en état d'obésité

CENTRE
NEUCHÂTELOIS
DE PSYCHIATRIE

CNP



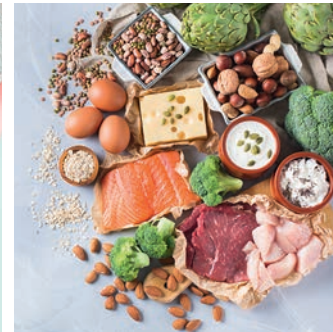
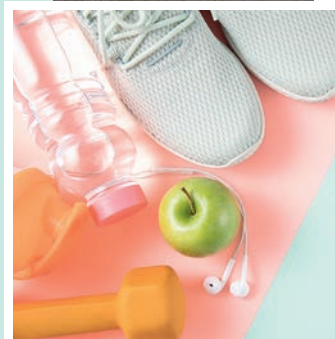
L'obésité: une maladie reconnue!

L'obésité touche environ 11.3% de la population adulte en Suisse. Malgré la reconnaissance officielle de l'obésité comme maladie par l'OMS, elle reste méconnue du grand public et parfois des professionnel-le-s. A tort, elle est souvent considérée comme un problème individuel conduisant trop fréquemment à une prise en charge inadéquate et à de la discrimination.

La Covid-19, dont l'obésité est un facteur de risque important pour les formes sévères, est venue s'ajouter à la longue liste des complications: le diabète, l'hypertension artérielle, les problèmes psychologiques, les douleurs ostéo-articulaires empêchant les activités quotidiennes, le souffle court et les apnées du sommeil qui conduisent à une fatigue excessive. Sans oublier, une augmentation du risque de certains cancers et baisse de l'espérance de vie.

A ce jour, la chirurgie bariatrique reste le traitement le plus efficace de la maladie de l'obésité. Le Centre de l'obésité est reconnu comme un centre expert*. Il est le fruit d'une collaboration étroite entre le RHNe et le CNP pour les aspects psychologiques. La prise en charge de chaque patient-e y est personnalisée. Le processus d'évaluation préopératoire et les traitements sont standardisés, incluant une démarche de qualité.

* Reconnaissance par la SMOB et MHS (Médecine Hautement spécialisée)



Les objectifs

- Perte de poids
- Amélioration du bien-être et de la qualité de vie
- Diminution des maladies associées à l'obésité
- Restauration du comportement alimentaire adéquat
- Lutte contre la stigmatisation de l'obésité

Nos prestations

Prise en charge pluridisciplinaire en vue d'un traitement chirurgical des patient-e-s en état d'obésité

Certaines prestations peuvent se faire sur les deux sites, Pourtalès ou La Chaux-de-Fonds.

Les traitements conservateurs (sans chirurgie) sont adressés à un réseau de professionnel-le-s externes.

L'équipe pluridisciplinaire

- Des médecins spécialistes de la maladie de l'obésité (endocrinologues)
- Des chirurgiens bariatriques
- Des diététicien-ne-s
- Des psychologues
- Des physiothérapeutes



Informations pratiques

Contacts

Réseau hospitalier neuchâtelois
Centre de l'obésité et des maladies métaboliques

RHNe - Pourtalès

Maladière 45
2000 Neuchâtel

RHNe - La Chaux-de-Fonds

Chasseral 20
2300 La Chaux-de-Fonds

Tél. +41 32 713 39 59
obesite@rhne.ch

<https://www.rhne.ch/centre-de-l-obesite>



<https://www.facebook.com/CORHNe>

Facturation

Ce programme est remboursé dans les prestations de base de l'assurance maladie (LAMal) sous déduction de la franchise et de la participation (10% des frais à charge).